

Datenbanken

Übungsblatt 2 – SoSe 2015

1. Bestimmen Sie mögliche Superschlüssel und Kandidatenschlüssel für die Relation R .

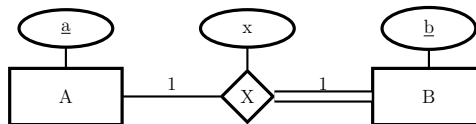
R				
A	B	C	D	E
1	2	1	2	1
2	2	2	2	2
1	1	1	1	1
2	1	2	1	2

2. Bestimmen Sie angemessene Primärschlüssel und Fremdeschlüssel für das folgende relationale Schema.

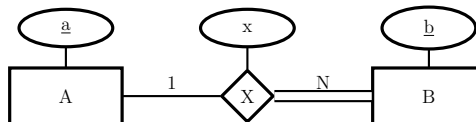
branch(branch_name, branch_city, assets)
 customer(customer_name, customer_street, customer_city)
 loan(loan_number, branch_name, amount)
 borrower(customer_name, loan_number)
 account(account_number, branch_name, balance)
 depositor(customer_name, account_number)

3. Übersetzen Sie die folgenden ER Diagramme in relationale Schemata.

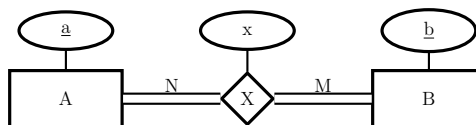
a)



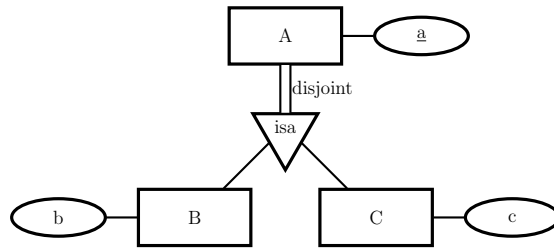
b)



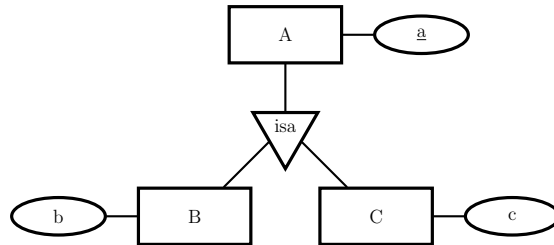
c)



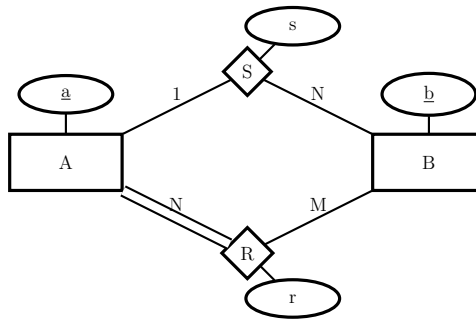
d)



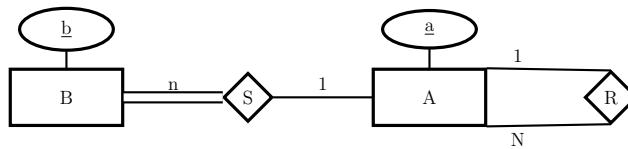
e)



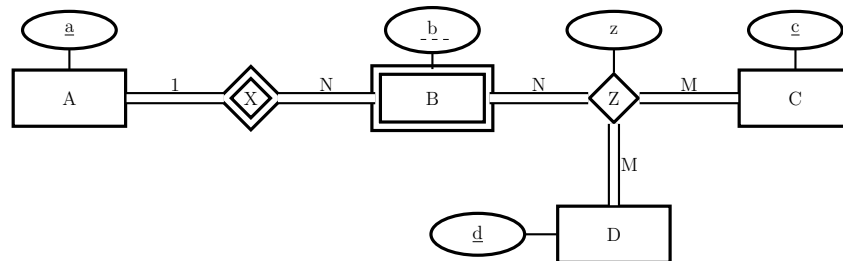
f)



g)



h)



4. (Prüfungsbeispiel 2013-07-02) Das ER-Diagramm in Abbildung 1 beschreibt die Produktionsabteilung einer Firma, die Laptops herstellt.

Erstellen Sie aus dem ER-Diagramm das zugehörige relationale Schema (einschließlich Primärschlüssel).

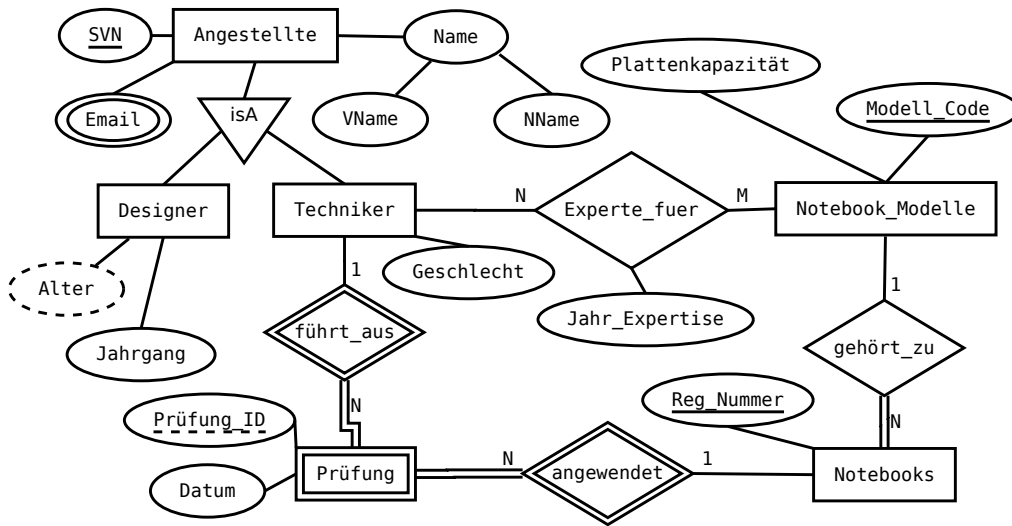


Abbildung 1: ER-Diagramm für Aufgabe 4.